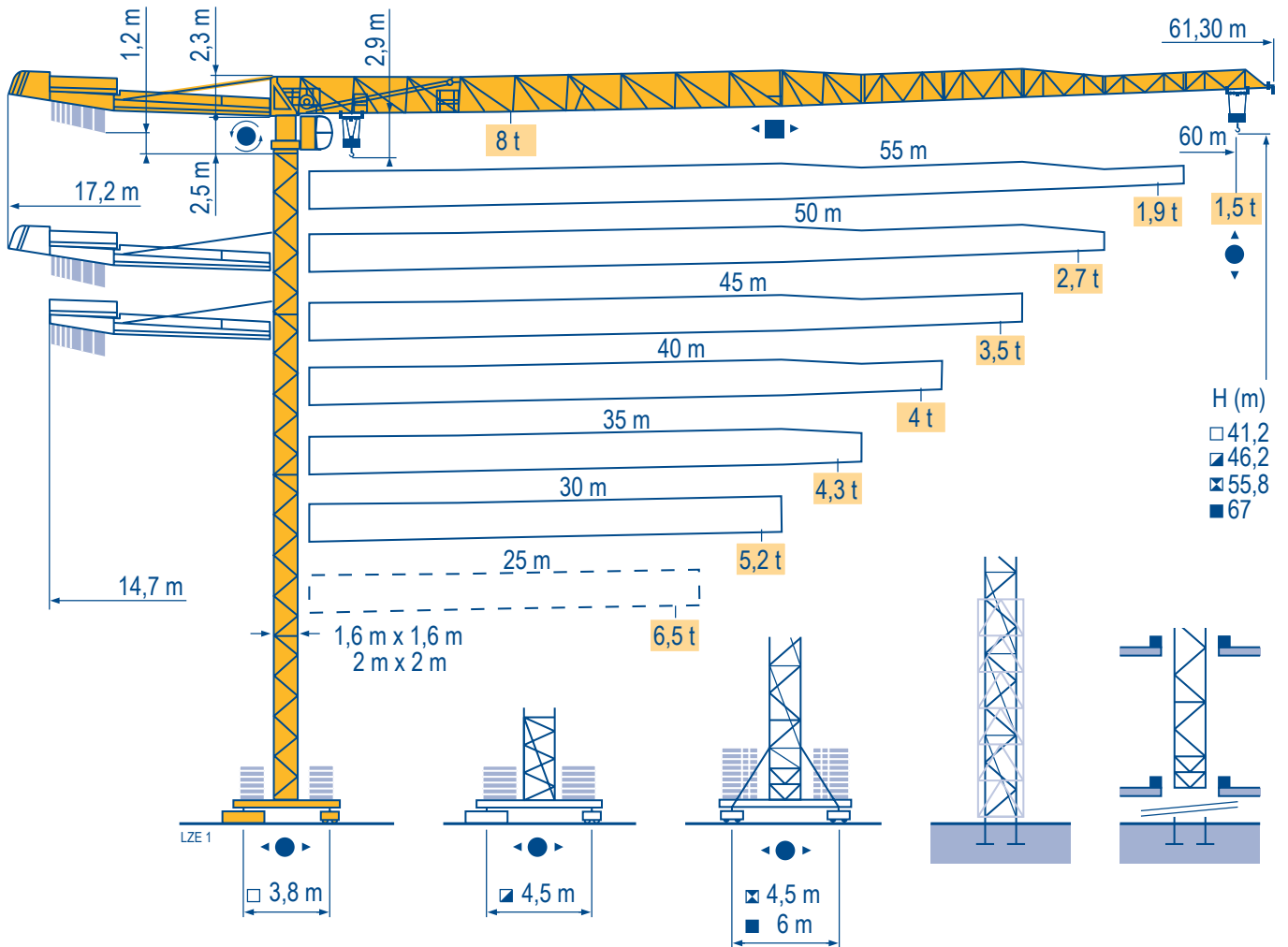


MDT 178



City Topless

CE FEM 1.001-A3

Mat / Reações City 1,6 m

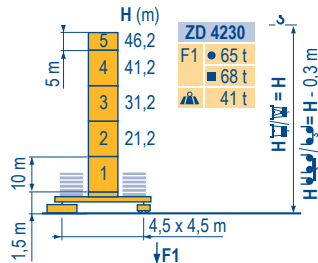
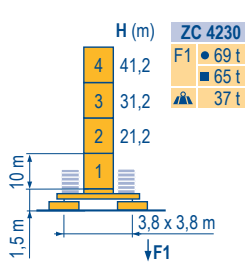
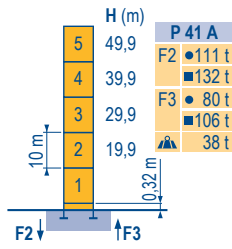
Maste / Eckdrücke

Masts / Reactions

Mástil / Reacciones

Torre / Reazioni

Tramo / Reações



ZC 4230 - ZD 4230

2 F H2 = H

3 F H3 = H - 0,3 m

4 F H4 = H - 0,1 m

LZE 2

Télescopable 1,6 m

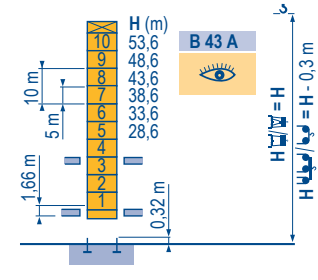
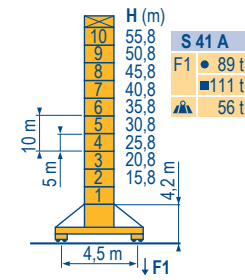
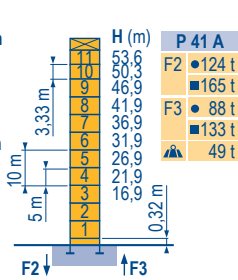
Teleskopierbar 1,6 m

Telescopic 1,6 m

Telescopico 1,6 m

Telescopico 1,6 m

Telescopagem 1,6 m



Télescopable 2 m

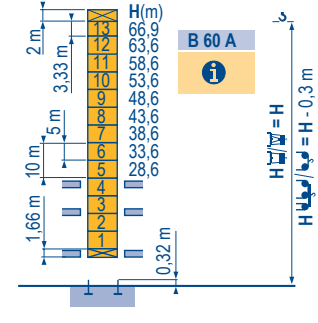
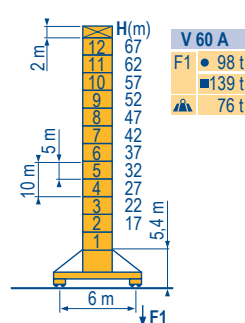
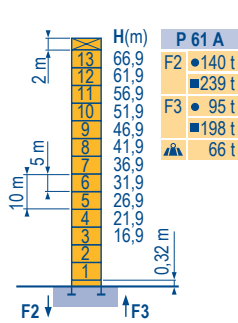
Teleskopierbar 2 m

Telescopic 2 m

Telescopico 2 m

Telescopico 2 m

Telescopagem 2 m



Télescopage sur dalles

Kletterkrane im Gebäude

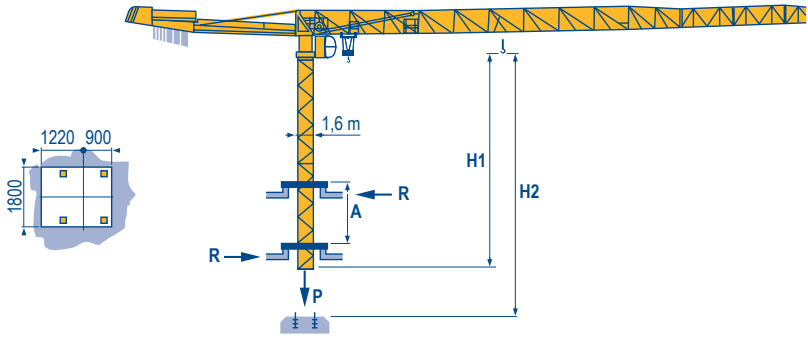
Climbing crane

Telescopage gruas trepadoras

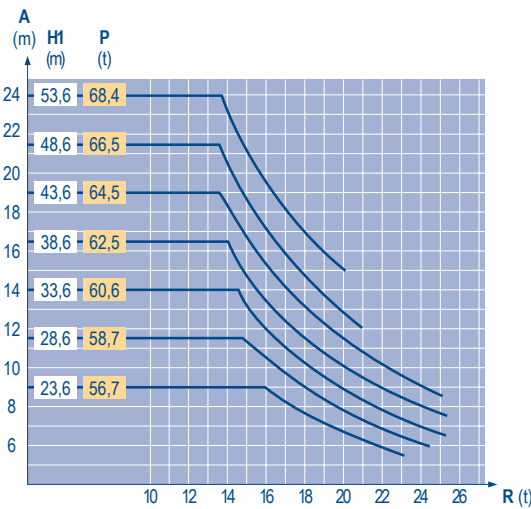
Gru in cavedio

Telescopagem sobre lages

LZE 1



B 43 A



City Topless
MDT 178

POTAIN

F

Réactions en service

Réactions hors service

A vide sans lest (ni train de transport) avec flèche et hauteur maximum.

Nous consulter

D

Reaktionskräfte in Betrieb

Reaktionskräfte außer Betrieb

Ohne Last, Ballast (und Transportachse), mit Maximalausleger und Maximalhöhe.

Auf Anfrage

GB

Reactions in service

Reactions out of service

Without load, ballast (or transport axles), with maximum jib and maximum height.

Consult us

E

Reacciones en servicio

Reacciones fuera de servicio

Sin carga, sin lastre, (ni tren de transporte), flecha y altura máxima.

Consultarnos

I

Reazioni in servizio

Reazioni fuori servizio

A vuoto, senza zavorra (ne assali di trasporto) con braccio massimo e altezza massima.

Consultateci

P

Reações em serviço

Reações fora de serviço

Sem carga (nem trem de transporte)- sem lastro com lança e altura máximas.

Consultar-nos

Courbes de charges

Lastkurven

Load diagrams

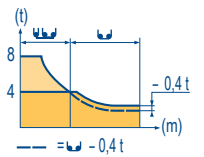
Curvas de cargas

Curve di carico

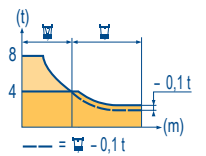
Curva de cargas

LZE 1

60 m	3,1	▶	14,3	15	17	20	22	25,2	27,4	30	32	35	37	40	42	45	47	50	52	55	57	60 m
	▲▲▲		8	7,5	6,5	5,3	4,7	4	4	3,6	3,3	3	2,8	2,55	2,4	2,2	2,05	1,9	1,8	1,7	1,6	1,5 t
55 m	3,1	▶	15,6	17	20	22	25	27,6	29,9	32	35	37	40	42	45	47	50	52	55 m			
	▲▲▲		8	7,2	5,9	5,3	4,5	4	4	3,7	3,3	3,1	2,8	2,7	2,45	2,3	2,15	2,05	1,9 t			
50 m	3,1	▶	18,6	20	22	25	27	30	33	35,9	37	40	42	45	47	50 m						
	▲▲▲		8	7,4	6,6	5,6	5,1	4,5	4	4	3,9	3,5	3,3	3,1	2,9	2,7 t						
45 m	3,1	▶	20,8	22	25	27	30	32	35	36,9	40,1	42	45 m									
	▲▲▲		8	7,5	6,4	5,9	5,2	4,8	4,3	4	4	3,8	3,5 t									
40 m	3,1	▶	20,7	22	25	27	30	32	35	36,8	40 m											
	▲▲▲		8	7,4	6,4	5,8	5,2	4,8	4,3	4	4 t											
35 m	3,1	▶	20,8	22	25	27	30	32	35 m													
	▲▲▲		8	7,5	6,5	5,9	5,2	4,8	4,3 t													
30 m	3,1	▶	20,8	22	25	27	30 m															
	▲▲▲		8	7,5	6,5	5,9	5,2 t															



60 m	2,4	▶	14,5	15	17	20	22	26	26,5	30	32	35	37	40	42	45	47	50	52	55	57	60 m
	▲▲▲		8	7,7	6,7	5,5	4,9	4	4	3,4	3,2	2,8	2,6	2,4	2,2	2,05	1,9	1,75	1,65	1,55	1,45	1,35 t
55 m	2,4	▶	15,8	17	20	22	25	28,4	29	32	35	37	40	42	45	47	50	52	55 m			
	▲▲▲		8	7,4	6,1	5,5	4,7	4	4	3,5	3,2	3	2,7	2,5	2,3	2,2	2	1,9	1,75 t			
50 m	2,4	▶	18,9	20	22	25	27	30	32	34,1	34,8	37	40	42	45	47	50 m					
	▲▲▲		8	7,5	6,7	5,8	5,3	4,7	4,3	4	4	3,7	3,4	3,2	2,9	2,75	2,55 t					
45 m	2,4	▶	21,1	22	25	27	30	32	35	38,2	38,9	40	42	45 m								
	▲▲▲		8	7,6	6,6	6	5,3	4,9	4,4	4	4	3,9	3,6	3,35 t								
40 m	2,4	▶	21,3	22	25	27	30	32	35	38,4	39,2	40 m										
	▲▲▲		8	7,7	6,7	6,1	5,4	5	4,5	4	4	3,9 t										
35 m	2,4	▶	21,4	22	25	27	30	32	35 m													
	▲▲▲		8	7,7	6,7	6,1	5,4	5	4,5 t													
30 m	2,4	▶	21,4	22	25	27	30 m															
	▲▲▲		8	7,7	6,7	6,1	5,4 t															



Lest de contre-flèche

Gegenauslegerballast

Counter-jib ballast

Lastre de contra flecha

Contrappeso

Lastros da contra lança

LZE 1

	1 100 kg - 3 600 kg	
60 m	17,2 m	15 200
55 m	17,2 m	15 200
50 m	17,2 m	14 100
45 m	14,7 m	14 100
40 m	14,7 m	13 000
35 m	14,7 m	11 900
30 m	14,7 m	10 800
25 m	14,7 m	10 500

Lest de base

Grundballast

Base ballast

Lastre de base

Zavorra di base

Lastros da base

LZE 1

∅1,6 m	ZC 4230 - ●	H (m)	41,2	31,2	21,2	11,2									
		▲ (t)	80	75	70	70									
∅1,6 m	ZD 4230 - ●	H (m)	46,2	41,2	36,2	31,2	26,2	21,2	16,2	11,2					
		▲ (t)	70	65	60	60	55	55	55	55					
∅1,6 m	S 41 A - ●	H (m)	55,8	50,8	45,8	40,8	35,8	30,8	25,8	20,8					
		▲ (t)	114	90	66	54	48	48	48	48					
∅ 2 m	V 60 A - ●	H (m)	67	62	57	52	47	42	37	32	27	22	17		
		▲ (t)	132	108	84	72	48	24	24	24	24	24	24		

City Topless

MDT 178

POTAIN

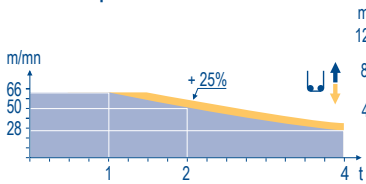
	F	D	GB	E	I	P
A	Distance entre cadres	Abstand zwischen den Rahmen	Distance between collars	Distancia entra marcos	Distanza fra i telai	Distância entre quadros
H1	Hauteur grue	Kranhöhe	Crane height	Altura grúa	Altezza gru	Altura da grua
P	Poids de la grue (en service)	Krangewicht (in Betrieb)	Crane weight (in service)	Peso de la grúa (en servicio)	Peso della gru (in servizio)	Peso da grua (em serviço)
R	Réaction horizontale	Horizontalkräfte	Horizontal reaction	Reaccion horizontal	Reazione orizzontale	Reacção horizontal
	Voir télescopage sur dalles	Siehe Kletterkrane im Gebäude	See climbing crane	Veja grua trepadora	Consultare gru in cavedio	Ver telescopagem sobre lages

Mécanismes
Antriebe
Mechanisms
Mecanismos
Meccanismi
Mecanismos

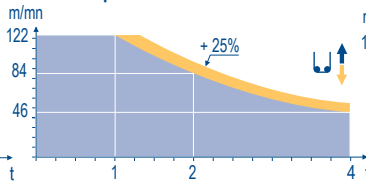
LZE 3

		U					UU					ch - PS hp	kW														
▲	33 LVF 20 Optima	m/min	2,2	→	8,8	→	28	→	36	→	50	→	74	1,1	→	4,4	→	14	→	18	→	25	→	37	30	22	290 m
		t	4		4		4		3		2		1	8		8		8		6		4		2			
		m/min	3,8	→	14,8	→	46	→	58	→	84	→	122	1,9	→	7,4	→	23	→	29	→	42	→	61	50	37	363 m
	50 LVF 20 Optima	t	4		4		4		3		2		1	8		8		8		6		4		2			
	50 LVF 20 GH Optima	m/min	3,6	→	42	→	56	→	84	→	114	1,8	→	21	→	28	→	42	→	57	50	37	605 m				
		t	4		4		3		2		1	8		8		6		4		2							
◀ ▶	7 DVF 4	m/min	0 → 79																			6,5	4,8				
	RVF 152 Optima +	tr/min U/min rpm	0 → 0,8																			2 x 5,5	2 x 4				
ZC 4230 ZD 4230	RT 324	m/min	12,5 - 25																			2 x 7	2 x 5,2				
• •	S 41 A RT 443 A1 2V R ≥ 10 m	m/min	15 - 30																			4 x 5	4 x 3,7				
• •	V 60 A RT 544 A1 2V R ≥ 13 m	m/min	13,5 - 27																			4 x 7	4 x 5,2				
CEI 38		IEC 38																					kVA				
		400 V (+6% -10%) 50 Hz																					33 LVF : 50 kVA 50 LVF : 65 kVA				

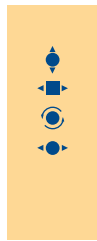
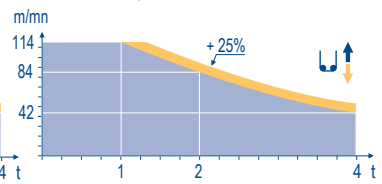
33 LVF 20 Optima



50 LVF 20 Optima



50 LVF 20 GH Optima



- | | | | | | |
|--------------|------------|------------|--------------|---------------|--------------|
| F | D | GB | E | I | P |
| Levage | Heben | Hoisting | Elevación | Sollevamento | Elevação |
| Distribution | Katzfahren | Trolleying | Distribución | Distribuzione | Distribuição |
| Orientation | Schwenken | Slewing | Orientación | Rotazione | Rotação |
| Translation | Kranfahren | Travelling | Traslación | Traslazione | Translação |



Document commercial non contractuel. Pour toute information technique se référer à la notice correspondante.

Unverbindliches Vertriebsdokument. Für technische Informationen, siehe die entsprechenden Anweisungen.

This commercial document is not legally binding. For any technical information, please refer to the corresponding instructions.

Documento comercial no contractuel. Para cualquier información técnica, ver la noticia correspondiente.

Documento commerciale non vincolante, per tutte le informazioni tecniche fare riferimento al catalogo istruzioni.

Documento comercial não contractual. Para qualquer informação técnica complementar consultar as respectivas instruções.



Manitowoc Crane Group



Americas

Tel : +1 888 479 7278
Tel : +1 717 593 2000

Europe - Middle East - Africa

Tel : +33 (0) 4 72 81 50 00
Tel : +44 (0) 191 522 2000

Asia - Pacific

Tel : +65 6264 1188
Fax : +65 6862 4142

www.manitowoccrane.com

18, rue de Charbonnières - B.R.173
69132 ECULLY Cedex - France

Tel : +33 (0) 4 72 18 20 20
Fax : +33 (0) 4 72 18 20 00
www.manitowoccrane.com

City Topless MDT 178

Réf. 2003 48 LZE 4

Copyright.Reproduction interdite © POTAIN 2003

Réalisation Secdoc